

Betreutes Wohnen

„Goetherefugium“

Parkallee 2/4

99428 Weimar



Betreutes Wohnen „Goetherefugium“

Im südlichsten Stadtteil von Weimar finden Sie in unserer parkähnlichen, grünen Anlage 59 altersgerechte Zweiraumwohnungen verteilt auf zwei Häuser. Alle Wohnungen verfügen über Balkon oder Terrasse, eine Einbauküche sowie Kellerbox oder Abstellraum. Eine Fußpflegepraxis, Einkaufsmöglichkeit, Post, Ärzte und Physiotherapeuten befinden sich zudem in unmittelbarer Nähe. Für Ihr entgegengebrachtes Vertrauen danken wir Ihnen und heißen Sie als künftigen Bewohner ganz herzlich willkommen.

Was ist „Betreutes Wohnen“?

Damit Sie Ihr Alter so selbstständig wie möglich genießen können, bieten wir Ihnen soviel Unterstützung wie Sie benötigen. Das Betreute Wohnen oder auch Wohnen mit Service, gewährt Ihnen die Freiheiten wie in den eigenen vier Wänden. Ihren Tagesablauf und -rhythmus gestalten Sie eigenverantwortlich nach ihren individuellen Wünschen und Vorlieben – bei Bedarf können sie von qualifizierten Hilfeleistungen profitieren.

Versorgung und Servicepauschale

Derzeitig leben und wohnen bei uns Bewohner bis zu Pflegegrad 4, dennoch sind wir kein Pflegeheim. Im Zusammenspiel mit unseren Mitarbeitern, unserem Pflorgeteam und gern auch Ihren Angehörigen, fördern wir Ihre Kompetenzen, um eine selbstbestimmte Lebensführung weiterhin aufrechtzuerhalten. Dafür ist eine monatliche Servicepauschale von 101,65 Euro solidarisch zu entrichten. Neben dem Bereitstellen von qualifiziertem Personal und Räumen beinhaltet die „Grundgebühr“ unter anderem:

- Regelmäßige Sprechstunden vor Ort
- Beratung z. B. bei Antragstellung, (fach-)ärztliche und pflegerische Versorgung, Hilfen zur Lebensführung
- Informationen und Beratung zur Hausnotrufsicherung (Bsp.: Johanniter)
- 24-Stunden-Bereitschaft bei technischen Notfällen
- Zwei monatliche Einkaufsfahrten
- Wöchentliche Hausbesuche
- Organisation von Festivitäten und Ausfahrten (z. B.: gemeinsame Spielerunden)
- Vermittlung von Hilfsdiensten zur Alltagserleichterung z.B. Essenversorgung („Weimar-Menü“ oder „Rastenberger“), Fußpflege, Friseur, Ergo- und Physiotherapie, Taxi- und Arztfahrten
- Informationen zu kulturellen Veranstaltungen sowie weiteren Dienstleistungs- und Freizeitangeboten in der Region
- Unterstützung bei der Suche und Vermittlung eines Pflegeplatzes (bei Bedarf) z. B. in unserem Pflegezentrum in Legefild

Gern stellen wir Ihnen auch unsere Wahlleistungen zur Verfügung, diese können sie flexibel nutzen und werden nur bei Inanspruchnahme kostenpflichtig. Die Liste über Art und Umfang der Leistungen ist beigelegt.

Ambulanter Pflegedienst vor Ort

Im Falle eines Pflegegrades oder bei Krankheit nutzen Sie gern die Angebote unseres ambulanten Pflegedienstes, 360° Pflege Legefild Bad-Berka. Dieser bietet Ihnen ein breites Spektrum an Hilfsmöglichkeiten und erbringt bei Bedarf auch Privatleistungen, zum Beispiel:

- Grund- und Behandlungspflege
- (stundenweise) Verhinderungspflege
- 24-Stunden Schwesternnotruf (Vertragsabschluss erforderlich)
- Anleitung und Betreuung für demenz- und psychisch erkrankte Menschen
- Persönliche und individuelle Beratung (auch nach §37 SGB XI)
- Begleitung zu Arztbesuchen und Rezeptversorgung
- Hauswirtschaftliche Versorgung (z. B.: Wohnungsputz, Fenster- und Gardinenpflege)

Hilfsmittel

Das fachkundige Personal unseres Kooperationspartners Thue-med GmbH berät Sie gern im Sanitätshaus oder Ihrer Wohnung. Das Sortiment reicht von Hilfsmitteln wie Rollatoren, Pflegebetten, Toilettensitzerhöhungen und Duschstühlen bis hin zu Hygieneartikeln, Wundversorgung, Kompressionsstrümpfen und zusätzlicher Ernährung.

Wann kann ich einziehen?

Wir führen eine Warte- bzw. Interessentenliste. Die ausgefüllte Anmeldung können Sie uns postalisch, persönlich, per E-Mail oder Fax zustellen. Die Entscheidung für die Aufnahme unterliegt nicht nur der Wartezeit, ebenso sind der Unterstützungs- und Pflegebedarf sowie betriebliche Gegebenheiten maßgeblich.

Ergänzend zu unseren Grundleistungen können Sie nach Ihren Wünschen und individuellem Bedarf zusätzliche Hilfen empfangen. Aus der Vielzahl unserer Angebote können Sie flexibel wählen und auf Sie zugeschnittene persönliche Unterstützung erhalten.

Ansprechpartner

Damit es Ihnen an nichts fehlt und um unsere Planung zu erleichtern, sprechen Sie uns rechtzeitig an. Unser Personal erreichen Sie werktags von Montag bis Freitag von 07:30 – 16:00 Uhr.

Gern können Sie auch die Sprechzeit besuchen oder uns unter folgenden Telefonnummern kontaktieren:

- Sozialbüro (mit Anrufbeantworter): 03643 77 57 14
- Ansprechpartner: 0174 34 72 140

Überblick der Leistungsbereiche

Der Großteil der Leistungen wird je angefangene 10 Minuten Zeiteinheit mit 6,08 Euro berechnet (davon ausgenommen sind Pauschalangebote). Aus diesen Bereichen können Sie wählen:

- Hilfen im Haushalt/Alltag
- Hausmeister- und Begleitdienste
- Soziale Dienste
- Unterstützung bei Krankheit oder Abwesenheit
- Pflegerische Leistungen (durch unseren ambulanten Pflegedienst)
- Sekretariats-/ und Bürohilfen
- Sonstige Unterstützungsangebote

Hilfen im Haushalt/Alltag

Zur Unterstützung in Ihrer Wohnung bieten wir folgende Reinigungsleistungen und Hilfen an:

Leistung	Kosten
Fenster putzen	6,08 € je 10 Min.
Gardinen waschen	
Wäsche waschen	
Bettwäsche wechseln/waschen	
Wohnungsreinigung	
Balkonreinigung	

Hausmeister- und Begleitdienste

Unser Hausmeisterteam steht Ihnen gern für eine Vielzahl an Leistungen zur Verfügung:

Leistung	Kosten
Kleine technische Dienstleistung in Wohnung (z. B.: Bilder aufhängen, Möbelaufbau, Reparaturen)	4,50 € je 10 Min.
Renovierungsarbeiten (Malern, Endreinigung, etc.)	
Begleitung zu Ärzten oder Behörden	
Bereitstellen von Hilfsmitteln (Leiter, Rollwagen, ...)	kostenfrei
Bereitschaftsdienst Hausmeister	laut Aushang

ggf. zzgl. einer anfallenden km-Pauschale von 0,60€/km

Soziale Dienste

Für gemeinsames Miteinander wählen Sie gern folgende Optionen:

Leistung	Kosten
Kaffeenachmittag	pauschal 3 €
Frühstück	pauschal 5 €
Jahreszeitliche Festivitäten	Nach Aushang
Monatliche Ausflüge	Nach Aushang
Einzelbetreuung (Spaziergang oder -Fahrt, Vorlesen o.ä.)	6,08 € je 10 Min.
Gruppenbetreuung/Demenzgruppe	6,08 € je 10 Min.

ggf. zzgl. einer anfallenden km-Pauschale von 0,60€/km

Unterstützung bei Krankheit oder Abwesenheit

Sie sind erkrankt, im Urlaub, zur Reha oder Kur? Ganz individuell haben Sie folgende Möglichkeiten:

Leistung	Kosten
Hol- und Bringendienste (Medikamente, Einkauf, ...)	6,08 € je 10 Min.
Umsorgen (Tee kochen, Blumen gießen, Mahlzeiten zubereiten, ...)	
Tiere füttern (Impf- und Chippflicht)	
Wohnungskontrolle (z. B.: Lüften)	
Briefkasten leeren	
Müllentsorgung	

ggf. zzgl. einer anfallenden km-Pauschale von 0,60€/km

Pflegerische Leistungen (durch unseren ambulanten Pflegedienst)

Die Liste aller pflegerischen Leistungen und Preise werden bei Vertragsabschluss mit unserem Pflegedienst 360° Pflege für Sie beigelegt. Diese Leistungen sind auch ohne Pflegegrad für Sie wählbar:

Leistung	Kosten
Grund- und Behandlungspflege	laut Liste der Leistungen und Preise des Pflegedienstes (Vergütungsvereinbarung)
An- und auskleiden (Kompressionsstrümpfe)	
Duschen/Körperpflege	
Mahlzeiten zubereiten	
Notrufeinsatz 6:00-18:00 Uhr	Einsatz 30 € zzgl. 6,08 € je 10 Min.
Notrufeinsatz 18:00-6:00 Uhr	Einsatz 60 € zzgl. 6,08 € je 10 Min.

Sicher durch die MDK-Begutachtung	Kosten
Vorbereitung des Gutachter-Besuchs	6,08 € je 10 Minuten
Teilnahme am Termin	
Prüfung des Gutachtens ggf. Widerspruchsverfahren	
Pflegfachliche Stellungnahme	
Erstellung Schriftsatz	

Rezeptversorgung	Kosten
Telefonische Bestellung von Rezepten und Verordnungen beim Arzt	6,08 € je 10 Minuten
Abholen und Einreichen bei der Apotheke/im Sanitätshaus	
Einlesen der Versichertenkarte	

ggf. zzgl. einer anfallenden km-Pauschale von 0,60€/km

Sekretariats- / und Bürohilfen

Sie benötigen Hilfe beim Briefe schreiben, im Umgang mit Behörden, bestimmte Auskünfte, eine Kopie oder Fax? Besuchen Sie uns zu unseren Sprechzeiten und wir erledigen das für Sie auf kurzem Wege:

Leistung	Kosten
Kopie	je Seite 0,15 €
Fax (z. B.: Rezepte zur Apotheke)	je Seite 0,50 €
Briefmarken kaufen	je nach Porto
Entgegennahme von Paketen und Zustellung	kostenfrei

Sonstige Unterstützungs- und Serviceangebote

Ein größeres Familienfest steht im Raum oder Sie benötigen einen zusätzlichen Wohnungsschlüssel? Sprechen Sie uns an:

Leistung	Kosten
Vermietung des Gemeinschaftsraumes (für Bewohner)	je Tag 25 €
Vermietung des Gemeinschaftsraumes (für Gäste)	je Tag 75 €
Endreinigung Gemeinschaftsraum bei Bedarf	6,08 € je 10 Min.
Zusätzliche Einkaufsfahrt (2 Fahrten/Monat frei)	pauschal 5 €
Nachbestellung Wohnungsschlüssel (externe Firma)	ca. 40 €

ggf. zzgl. einer anfallenden km-Pauschale von 0,60€/km

Viele unserer Leistungen können Sie, im Falle eines Pflegegrades, auch über den Entlastungsbetrag (§ 45b SGB XI) oder die Verhinderungspflege (§39 SGB XI) erhalten. Zu Antragstellung und Verwendung beraten wir Sie gern. Sollten Sie weiterführende Fragen oder Wünsche haben teilen Sie uns diese mit.

Ärzte

Dr. med. Baumgarten-Dietrich FA Innere Medizin
Hausärztin, Ahornallee 3, 99428 Weimar OT Legefild

700 Meter Fußweg

Dr. med. Olaf Beberhold, Orthopäde, Ahornallee 11
99428 Weimar OT Legefild

700 Meter Fußweg

Apotheken

Apotheke am Goetheplatz
Goetheplatz 6, 99423 Weimar

18 Minuten Bus Linie 6 +
30 Meter Fußweg

Apotheke am Klinikum
Henry-van-de-Velde-Straße 1, 99425 Weimar

10 Minuten Bus Linie 114 +
300 Meter Fußweg

Unser Pflegedienst 360° Pflege kann Sie mit Medikamenten
Versorgen – Sprechen Sie uns an.

Sanitätshäuser

Thü-med 2000 Ärztebedarf- und Medizintechnik GmbH
Heinrich-Heine-Straße 8, 99423 Weimar

18 Minuten Bus Linie 6 +
150 Meter Fußweg

Sanitätshaus Hochheim
Kastanienallee 10, 99428 Weimar OT Legefild

550 Meter Fußweg

Physio-/Ergotherapie

Interdisziplinäre Praxis Bad Berka
Bahnhofstraße 32, 99438 Bad Berka

Linie 114 + 130 m Fußweg

Mobile Physio- und Ergotherapeuten kommen zu uns ins
Haus – sprechen Sie uns an

Fußpflege

Saska Schulz-Otto
Parkallee 2, 99428 Weimar OT Legefild

20 Meter Fußweg

Optiker

Fielmann
Schillerstraße 17, 99423 Weimar

16 Minuten Bus Linie 6 +
300 Meter Fußweg

Schwimmbad

Saunabad Weimar

700 Meter Fußweg

In der Buttergrube 11, 99428 Weimar OT Legefild

RAMADA by Wyndham Weimar - Schwimmbad, Sauna und
Dampfbad

400 Meter Fußweg

Kastanienallee 1, 99428 Weimar OT Legefild

Einkaufsmöglichkeiten

Nahkauf Heyer

200 Meter Fußweg

Kastanienallee 3, 99428 Weimar OT Legefild

Kino

Cinestar Weimar

16 Minuten Bus Linie 6 +

Schützengasse 14, 99423 Weimar

60 Meter Fußweg

Theater

Deutsches Nationaltheater

17 Minuten Bus Linie 6 +

Theaterplatz 2, 99423 Weimar

200 Meter Fußweg

Galli Theater Weimar

16 Minuten Bus Linie 6 +

Windischenstraße 4, 99423 Weimar

400 Meter Fußweg

Restaurants

Griechen – El Greco

300 Meter Fußweg

Kastanienallee 3, 99428 Weimar OT Legefild

Regionales und Nationales – Restaurant „Belvedere“ im
RAMADA by Wyndham

400 Meter Fußweg

Kastanienallee 1, 99428 Weimar OT Legefild

Regionale Thüringer Küche – Landhotel und Restaurant
Possendorf

2,1 Kilometer Fußweg

Im Dorfe 4, 99428 Weimar OT Possendorf

Bank

Sparkasse Mittelthüringen

18 Minuten Bus Linie 6 +

Am Graben 4, 99423 Weimar

260 Meter Fußweg

Volksbank im Kaufland Weimar

10 Minuten Bus Linie 6 +

Humboldtstraße 90, 99425 Weimar

50 Meter Fußweg

Nahkauf Heyer – Bargeldabhebung bei Einkauf mit EC-Karte
möglich

200 Meter Fußweg

Kastanienallee 3, 99428 Weimar OT Legefild

Post

Briefkasten 230 Meter Fußweg
Legefelder Hauptstr. 11, 99428 Weimar OT Legefeld

Postfiliale, im Nahkauf 200 Meter Fußweg
Kastanienallee 3, 99428 Weimar OT Legefeld

Frisör

Ines Schenk 300 Meter Fußweg
Unteranger 11, 99428 Weimar OT Legefeld

Mobile Frisöre kommen zu uns ins Haus – sprechen Sie uns an

Bibliothek

Stadtbücherei Weimar 16 Minuten Bus Linie 6 +
Steubenstraße 1, 99423 Weimar 80 Meter Fußweg

Stadtbibliothek Bad Berka 200 Meter Fußweg + 7
Zeughausplatz 11, 99438 Bad Berka Minuten Linie 114 + 30
Meter Fußweg

Öffentliche Verkehrsmittel

Linie 4 und Linie 6 Bushaltestelle Stadtbus Weimar Unmittelbar vor dem
Gebäude

Linie 237 Überlandbus Personenverkehrsgesellschaft
Weimarer Land

Linie 114 und 221 Überlandbus 200 Meter Fußweg
Personenverkehrsgesellschaft Weimarer Land, Legefelder
Hauptstraße

Hauptbahnhof Weimar 25 Minuten Bus Linie 6
Schopenhauer Straße 2, 99423 Weimar

Kirche

Evangelische Trinitatiskirche Legefeld 500 Meter Fußweg
Kirchgasse 1-2, 99428 Weimar OT Legefeld

Katholische Herz Jesu Kirche Weimar 17 Minuten Bus Linie 6 +
August Fröhlich Platz, 99423 Weimar 400 Meter Fußweg

Adresse

Betreutes Wohnen "Goetherefugium"
Parkallee 2/4
99428 Weimar OT Legefild

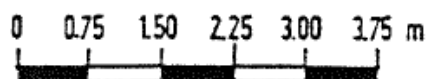
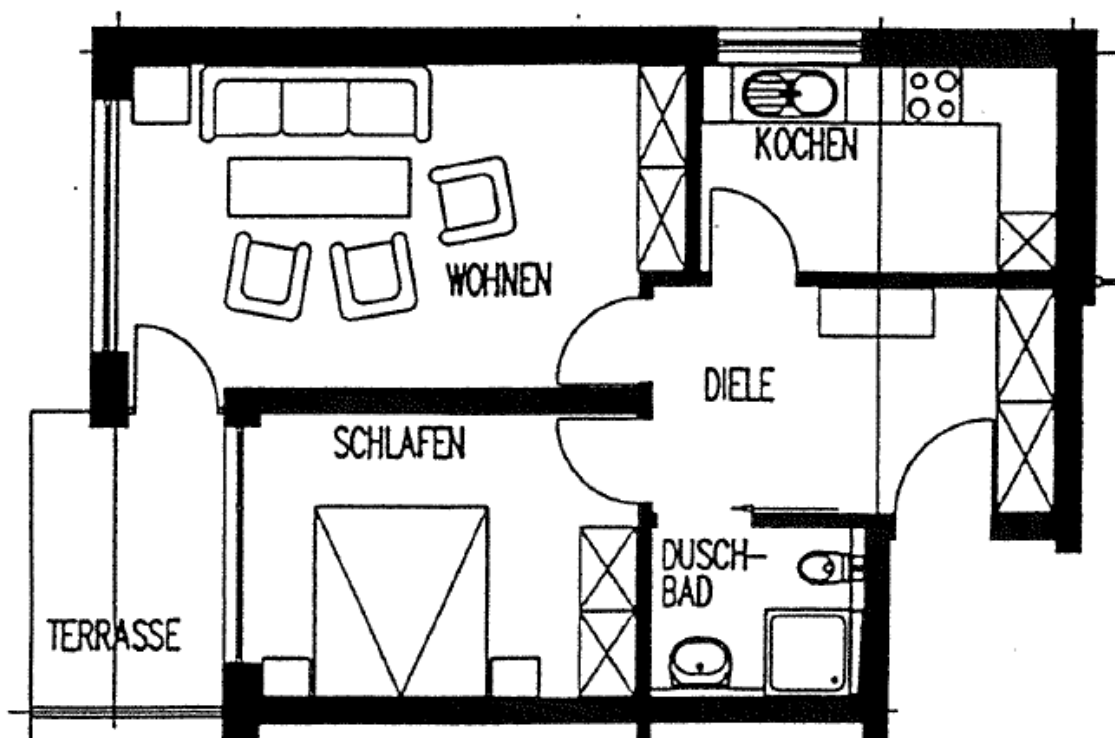
Wohnungsgrößen und -kosten

- Alle 59 Wohnungen unserer Anlage sind Zweiraumwohnungen

von 40 m² für 328 € Kaltmiete + 120 € Nebenkosten = 448 €
bis 69 m² für 566 € Kaltmiete + 225 € Nebenkosten = 791 €

• mit Balkon oder Terrasse und Keller-bzw. Abstellkammer
• Inklusive PKW-Stellplatz und TV-Anschluss

Mustergrundriss



Die Trägerwerk Soziale Dienste wohnen plus... gGmbH vereint Seniorenarbeit, Wohnen, Pflege, Therapie und Hospizarbeit unter einem Dach. Um die Region nachhaltig zu unterstützen, entwickeln wir uns ständig weiter. An folgenden Orten haben wir Angebote für Sie:

Betreute Wohnanlagen

- Artern
- Bad Berka
- Weimar-Legefild
- Weimar (2 mal)

Pflegeheime

- Artern
- Weimar-Legefild
- Wildenau (Vogtland)

Ambulante Pflegedienste 360° Pflege

- Arnstadt
- Artern
- Erfurt
- Weimar (2 mal)
- Legefild-Bad Berka

Therapie und Betreuungsangebote

- Bad Berka
- Senftenberg und Lauchhammer
- Betreuung für Menschen mit Demenz

Begegnungsstätten und Tagespflege

- Artern
- Erfurt (TP Lotte)
- Weimar (TP Murkelei)
- Weimar-Legefild (SC Tagespflege)

Hospizarbeit

- Stationäres Hospiz Bad Berka
- Ambulanter Hospizbesuchsdienst in Weimar
- Trauercafé und palliative Beratung

Das wichtigste in Kürze:

In unserem Betreuten Wohnen erwarten Sie:

- Ein altersgerecht gestaltetes Wohnumfeld
- Menschen ähnlichen Alters
- Der Schutz vor Einsamkeit und Isolation
- Qualifiziertes Personal aus verschiedenen Bereichen
- Die Sicherheit Serviceleistungen und Hilfe erhalten zu können
- Ansprechpartner vor Ort
- Verschiedenste Veranstaltungen
- Die Kooperation mit unserem Pflegezentrum

Kontaktdaten

Betreutes Wohnen
„Am Weimarhallenpark“
Schwanseestraße 1
99423 Weimar

Ansprechpartner: Heike Ritschel
Telefon: 0 36 43 / 77 57 14
Fax: 0 36 43 / 8 08 40 33
E-Mail: bw-legefild@twso.de

„Goetherefugium“
Parkallee 2/4
99428 Weimar OT Legefild

„Am Jagdzeughaus“
Am Jagdzeughaus 3
99438 Bad Berka

„Am Weimarhallenpark“
Schwanseestraße 1
99423 Weimar

„Jakobstraße“
Jakobstraße 18
99423 Weimar

Anmeldung Betreutes Wohnen/Aufnahme Warteliste

Name, Vorname (ggf. Geburtsname)					Evtl. Ehepartner
Geburtsdatum/-ort					
Anschrift					
Telefon/Fax/ E-Mail					
Familienstand					
Staatsangehörigkeit					
Pflegebedürftigkeit	Ja <input type="checkbox"/>	PG: seit:	Nein <input type="checkbox"/>		
Pflege-/Krankenkasse					
Einrichtung (Mehrfachnennungen möglich)	BW Legefild <input type="checkbox"/>	BW Bad Berka <input type="checkbox"/>	BW Weimar <input type="checkbox"/>	BW Jakobstr. <input type="checkbox"/>	
Anmerkungen (Bsp.: Wohnungsgröße)					
Dringlichkeit	<input type="checkbox"/> sehr dringend; erhöhter Pflegebedarf <input type="checkbox"/> dringend; Wohnumfeld nicht altersgerecht <input type="checkbox"/> weniger dringend; nur Voranmeldung				
Kontaktperson Telefon/Fax Email					

Datum, Ort

Unterschrift Antragsteller/Bevollmächtigter



Trägerwerk
Soziale Dienste
wohnen plus...

Kontakt für Wohninteressenten

Heike Ritschel
Parkallee 2/4
99428 Weimar OT Legefild

0174 34 72 140 (Mo.-Fr.)
bw-legefild@twsd.de



**Sie möchten bei uns arbeiten?
Kontaktadresse für künftiges Personal**

Kathleen Fox
Ahornallee 3
99428 Weimar

03643 41 511 14 (Mo.-Fr.)
wohnen-plus@twsd.de